



**MAKSYMALNA
OCHRONA
KOSZTOWNOŚCI
W SEJFIE Z POTRÓJNYM
ATESTEM**



TRIDENT

**OCHRONA PRZED WŁAMANIEM, OGNIEM
I MATERIAŁAMI WYBUCHOWYMI**



EN 1143-1
Gr. IV-VI EX

NT Fire 017
60 min

EN 1143-1
Gr. IV-VI

CECHY PRODUKTU

Rodzina sejfów Trident posiada trzy niezależne certyfikaty, tak by chronić przed następującymi zagrożeniami:

WŁAMANIE: odporność potwierdzona europejską normą EN 1143-1 w najwyższych klasach: III, IV, V i VI. Atest wydany został przez prestiżową jednostkę certyfikacyjną ECB-S co gwarantuje otrzymanie produktu o najwyższym poziomie zabezpieczeń.

OGIEŃ: odporność w klasie 60 P zgodnie z NT Fire 017 gwarantuje pełne bezpieczeństwo składowanej dokumentacji papierowej oraz banknotów na wypadek pożaru.

MATERIAŁY WYBUCHOWE: odporność potwierdzona europejską normą EN 1143-1 w klasach III EX, IV EX, V EX i VI EX. Atest wydany przez ECB-S.

- Sejfy dostępne są w 7 rozmiarach i pojemnościach od 111 do 1117 litrów.
- By zoptymalizować wykorzystanie wnętrza, sejfy można wyposażać w półki lub skrytki. Drzwi sejfów mogą się otwierać na prawo lub lewo.
- W modelu Trident 600 umieścić można dwie kolumny skrytek depozytowych, w modelu 910 trzy kolumny a w modelu 1120 aż cztery kolumny skrytek.

TRIDENT

DANE TECHNICZNE

Model	Wysokość zew. (mm)	Szerokość zew. (mm)	Głębokość zew. (mm)	Wysokość wew. (mm)	Szerokość wew. (mm)	Głębokość wew. (mm)	Pojemność (l)	Masa (kg) klasa III	Masa (kg) klasa IV	Masa (kg) klasa V	Masa (kg) klasa VI	Ilość drzwi
110	790	730	560	620	560	320	111	540	560	595	635	1
170	920	730	640	750	560	400	168	670	695	740	790	1
210	920	730	740	750	560	500	210	745	775	825	880	1
310	1270	730	740	1100	560	500	308	970	1005	1075	1150	1
420	1470	810	740	1300	640	500	416	1180	1225	1310	1400	1
600	1850	880	740	1680	710	500	596	1530	1590	1695	1810	1
910	1850	1250	740	1680	1080	500	907	1990	2060	2195	2350	2
1120	1850	1500	740	1680	1330	500	1117	2295	2380	2535	2710	2

ZAMKI

Sejfy mogą być wyposażone w różne typy atestowanych, zgodnie z normą EN 1300, zamków kluczowych, szyfrowych czy elektronicznych.

KLASA III

Sejf musi być wyposażony w przynajmniej jeden zamek atestowany w klasie B. Na życzenie użytkownika, można zamontować drugi zamek.

KLASY IV I V

Sejf musi być wyposażony w przynajmniej dwa zamki w klasie B.

KLASA VI

Sejf musi być wyposażony w przynajmniej dwa zamki w klasie C.

INNE OPCJE

- W modelach Trident 600, 910 i 1120 można zainstalować skrytki depozytowe.
- Trident w klasie V i VI może dodatkowo posiadać certyfikat odporności na koronę diamentową (CD).
- Sejfy można fabrycznie wyposażać w system alarmowy, w którego skład wchodzi: czujnik wstrząsowy oraz termiczny a także kontaktryony na drzwiach i ich wewnętrznej osłonie.

CERTYFIKACJA



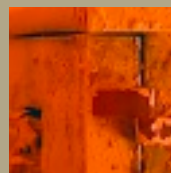
ODPORNOŚĆ WŁAMANIOWA:

Trident dostępny jest w klasach III–VI, EN 1143-1 (certyfikat wydany przez ECB•S). Gwarantuje to najwyższą odporność w danej klasie zabezpieczeń.



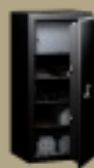
ODPORNOŚĆ NA DZIAŁANIE MATERIAŁÓW WYBUCHOWYCH:

Trident posiada wydany przez ECB•S certyfikat odporności w klasach III EX do VI EX zgodnie z EN 1143-1.



ODPORNOŚĆ OGNIOWA:

Dodatkowo sejfy Trident posiadają certyfikat odporności ogniowej zgodnie z NT Fire 017 w klasie 60P.



Trident produkowany jest w fabryce Gunnebo we Francji, która poszczycić się może blisko 200-letnią historią i doświadczeniem w produkcji sejfów.

Autoryzowany dealer:

www.chubbsafes.com