

# SPEEDSTILE BP

BA | EV



PRODUKTDATEN

# SPEEDSTILE BP

Hochgeschwindigkeits-Personenschleuse mit motorisch betriebenen Drehflügeltüren für den Inneneinsatz

Die SpeedStile BP ist ein exklusives zeitloses und preisgekröntes Premium-Sicherheitsprodukt, das leise und geschmeidig in der Ausführung ist. Die Gunnebo SpeedStile BP-Lösung ist in verschiedenen Designlinien verfügbar, im BA-Design mit Polyurethan lackiert oder mit Kabinen aus Edelstahl in der EV-Version. Beide Designvarianten sind in unterschiedlichen Gehäuselängen und Kontrollspurbreiten sowie einer Vielzahl von Material-, Farb- und Texturvarianten verfügbar.

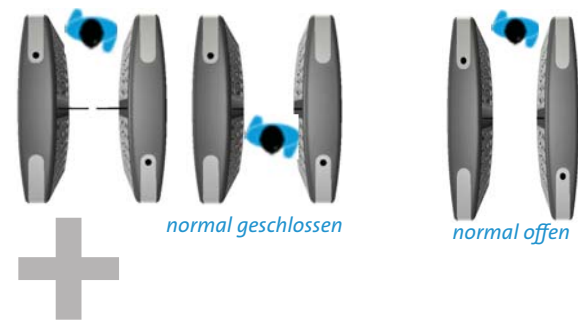
Die Anwendungsbereiche umfassen Behörden, das Finanzwesen, Banken, den Einzelhandel, Telekommunikation, den Informationstechnologiesektor, Verlage, den Freizeitsektor und das Bildungswesen.

## Arbeitsweise

Je nach parametrierter Betriebsart können die Drehflügeltüren im Grundzustand entweder offen (normal open) oder geschlossen (normal geschlossen) sein. Die Konfiguration „normal open“ optimiert die Durchgangsfrequenz. In der Betriebsart „normal geschlossen“ muss eine bauseitige Zutrittskontrolle oder ein bauseitiger Taster einen potentialfreien Ausgang zur Einleitung der Öffnung der Drehflügeltüren bereitstellen. Ebenso ist der Modus „freie Passage“ für jede Richtung konfigurierbar (Öffnung der Flügel beim Eintritt in die Kontrollspur). Einzigartige Algorithmen zur Erkennung unerlaubter Zutrittsversuche

beinhalten Maßnahmen zur Abstandsregelung (Versuch des Doppelzugangs durch Drängeln bzw. dichtes Aufeinanderfolgen von Personen), Durchgangsrichtungserkennung oder Detektion von Unterkriechversuchen. Regelwidrige Benutzungsversuche können dank des optischen Detektionssystems erkannt werden und gegebenenfalls einen Alarmausgang schalten.

Erfolgt innerhalb einer einstellbaren Zeit nach der autorisierten Öffnung kein Durchgang, so schließen die Drehflügeltüren vollautomatisch.

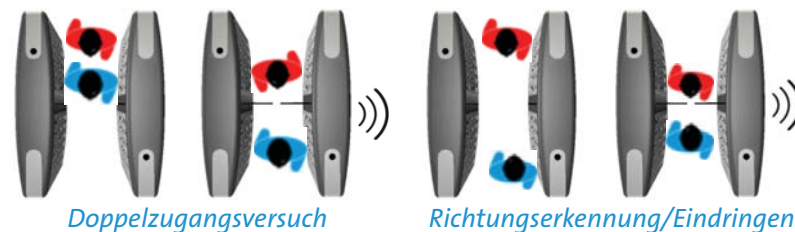


Grundzustand (permanent leuchtend)	Alarmzustand (blinkt)
<p>Grüne Karte (Ruhemodus) Autorisieren Sie sich, indem Sie Ihre persönliche Sicherheitskarte in das Lesegerät schieben, das an der Schleuse angebracht ist.</p>	<p>Falsche Benutzung, Autorisieren Sie sich, indem Sie Ihre persönliche Sicherheitskarte in das Lesegerät schieben, das an der Schleuse angebracht ist.</p>
<p>Grüner Pfeil (Passage der Kontrollspur nach Autorisierung oder freier Durchgang)</p>	<p>Notsituation/Brandalarm</p>
<p>Rotes Kreuz (Kontrollspur in Benutzung oder negativer Autorisierungsversuch)</p>	<p>Alarm, regelwidriger Benutzungsversuch, technische Störung</p>

550 mm Kontrollspur	●	●	●	●	●	●	○	○				○
900 mm Kontrollspur	●	●	●	●	●	●	○	○	●	●	●	●

Legende: Punkt = Funktionalität gewährleistet, Kreis = optional verfügbar, kein Zeichen = nicht verfügbar

## Sicherheit gegen regelwidrige Benutzung



Einzigartige und ausgereifte Algorithmen zur Erkennung regelwidriger Zutrittsversuche:

- Eindringen
- Drängeln/dichtes Aufeinanderfolgen
- Nachlaufen
- Durchgangsrichtung
- Hindernisse
- Unterkriechen

## Schutzmaßnahmen für Passanten

- Sensorische Drehmomentüberwachung
- Präzise Präsenzkontrolle
- Infrarot-Sicherheitssensoren Technologie (Sender/Empfänger)
- 24 V Steuerspannung
- Alarmeingang für Brandmeldeanlagen
- Potentialfreier Eingang für Gefahrenmeldung externer Systeme (z. B. von der Brandmeldeanlage)
- Ausfall Spannungsversorgung – von Hand betätigbar (<150 N)
- 900 mm Kontrollspur für bessere Passage von Rollstuhlfahrern
- Betriebs- und Sicherheitsmodus für die begleitende Passage von Rollstuhlfahrern

Kinder dürfen Kontrollspuren nur unter Beaufsichtigung von Erwachsenen passieren.

Bei einer Passage mit Kindern hat ein Erwachsener Aufsichtspflicht und soll einem Kind folgen.

Unsere SpeedStiles mit 900 mm Kontrollspur verfügen über einen speziellen Betriebs- und Sicherheitsmodus für Passagen mit Kindern, ein optionaler Sicherheits-Lichtvorhang bietet einen Zusatzschutz.

## Design/Konstruktion

SpeedStile BP BA mit Polyethuran PUR und SpeedStile BP EV mit Edelstahl-Verkleidung.

Verfügbar sind wahlweise für beide Modelle folgende Gehäuselängen:

**Kurzer Schleusenkörper (N/C)**

**Langer Schleusenkörper (N/C)**

Es sind zwei Breiten für die Ausführung der Kontrollspuren verfügbar:

a) 550 mm Kontrollspur

b) 900 mm Kontrollspur (für barrierefreie Passage von Rollstuhlfahrern)

Es können auch kombinierte Kontrollspurbreiten geliefert werden.

LED-Spurstatusanzeige zur Benutzerführung:

- mit intuitiv verständlichen, beleuchteten Symbolen

- oberflächenbündig in die Antriebssäule integriert



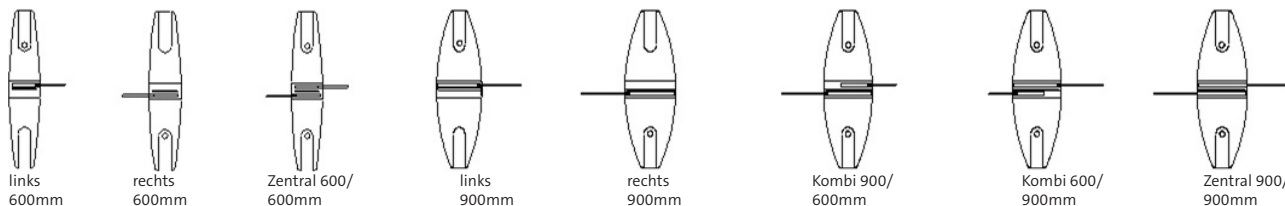
Grüner Pfeil



Rotes Kreuz



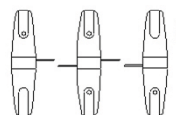
Grüne Karte



Eine Kontrollspur besteht immer aus der Kombination von 2 Gehäuseteilen. Um mehr als eine Kontrollspur in einer Linie (Anordnung in einer Achse) zu realisieren, eignet sich die Kombination mit Zentral- und Kombigehäusen.

Zwei Kontrollspuren 600 / 600 mm bestehend aus

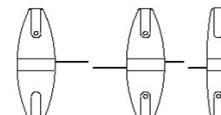
- SpeedStile Links-Gehäuse links 600 mm
- SpeedStile Zentral-Gehäuse 600 / 600 mm
- SpeedStile Rechts-Gehäuse 600 mm



Zwei Kontrollspuren 900 / 600 mm

bestehend aus:

- SpeedStile Links-Gehäuse 900 mm
- SpeedStile Kombi-Gehäuse 900 / 600 mm
- SpeedStile Rechts-Gehäuse 600 mm



## Oberflächengestaltung

BA- und EV-Modelle haben die gleichen Schleusensockel, die gleiche Innenlackierung in Edelstahl AISI 304 und Flügel (15mm) aus klarem Acryl.

Standard Oberflächen umfassen

Standardlackierung

Gehäusedeckel

Standfüße

Flügel-Gehäuse

Seitenteile

**BA**

Metallic grau

lackiertes Polyurethan

lackiertes Polyurethan

lackierter Stahl (passend zum Deckel)

aus Acryl und Edelstahl

**EV**

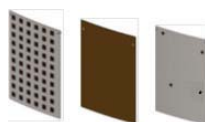
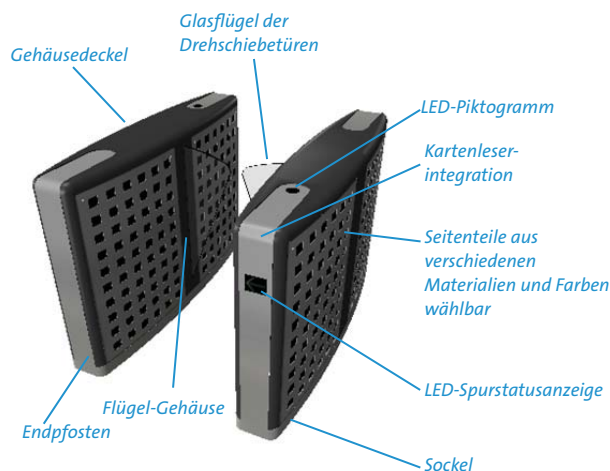
Edelstahl 304 Grad

Edelstahl

Edelstahl

Edelstahl

8.5 mm 3-Schicht-Laminat-Sicherheitsglas



PMMA & Edelstahl  
8.5mm 3-Schicht-Laminat-Sicherheitsglas  
Edelstahl

## Optionen

- Alternative Farben und Materialien
- LED-Richtungsanzeige
- Piktogramm
- RS485-Schnittstelle
- COM1 Schaltschnittstelle
- Kartenleserintegration
- Batterie-Back-Up
- Digitales LCD-Zählwerk
- Akku-Notstromversorgung
- Funkfernsteuerungen/Remote-Konsole

**BP**  
SPEEDSTILE

## Personendurchsatz

Personendurchsatz nach Kartenlesertyp (1)			Barrierefreie Passage	Passage in Gefahrensituation
Steckkartenleser	Durchzugskartenleser	berührungsloser Leser		
20 PASSAGEN / MIN	30 PASSAGEN / MIN	40 PASSAGEN / MIN	● (2)	● (3)

(1) ungefähre Durchschnittswerte

(2) Kontrollspuren mit speziell für Rollstuhlfahrer optimierten Betriebs- und Sicherheitsmodus

(3) Im Fall von Unterbrechungen in der Spannungsversorgung sind die Türflügel frei beweglich

## Elektrische Anschlussdaten & Betriebsbedingungen

Versorgungsspannung	Leistungsaufnahme	Batterie-BackUp	Externe Gefahrenmeldung	Betriebstemperatur Umgebung	IP-Klasse	Geräuschpegel
230VAC 50HZ(1)	10VA STAND BY 300VA AKTIV	1 ZYKLUS (2)	POTENTIALFREIER EINGANG	+5°C TO + 40°C RH 95% NICHT KONDENSIEREND	IP20	WENIGER ALS 55dB(3)

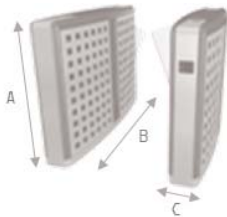
(1) 115 Vac 60Hz optional

(2) Option

(3) Anmerkung: der durchschnittliche Geräuschpegel in einem Bürogebäude liegt bei 50-55 dB

## Abmessungen & Gewichte

	Außenhöhe	Kontrollspur Breite	A Gehäusehöhe	B Gehäuselänge	C Gehäusebreite	Gewicht (kg)	
						Gewicht Seitengehäuse	Zentralgehäuse
550 mm / B=1448	950	550	950	1448	300	120	145
900 mm / B=1448	950	900	950	1448	480 (EV: 490)	145	190
550 mm / B=1932	950	550	950	1932	300	200	240
900 mm / B=1932	950	550	950	1932	480 (EV: 490)	250	280



Abmessungen in mm, Gewicht in kg;

Für weitere Details bitten wir Sie, unsere Installationsrichtlinien zu beachten.

## Installation & Wartung

Lieferform	Anwendung	Bauseitige Vorbereitung (1)	Kabel und Leerverrohrung (2)	Lage der Steuerung	Schnittstellen und Konfiguration (5)	Wartungszugang	MTTR(3)	MCBF(4)
in Baugruppen	Innenbereich	dübelfähiger Fußboden Bodenebenheit max. +/- 2 mm	über den Boden	In der Master SpeedStile Kabine integriert	15 digitale Ein- und Ausgänge parametrierbare Betriebsarten	durch Seitenteile	weniger als 30 Minuten	4 4 Millionen (5 Millionen im Betriebsmodus "normal open")

(1) Bohrtiefe Verdübelung mindestens 70 mm, Fundament (Fußboden) Mindestbelastung von 30 N/mm<sup>2</sup>; Fundamentlänge je nach Gehäuselänge mindestens 1500 mm (2000 mm für NO), Fundamentbreite 500 mm (750 mm für breite und Kombischleusen), Fundamenttiefe 150 mm

(2) Verlegung mindestens 140 mm unter Fertigfußbodenoberkante, Überlänge Kabel mindestens 1000 mm, Überlänge Leerverrohrung mindestens 50 mm über Fertigfußbodenoberkante

(3) Mittlere Wiederherstellungszeit

(4) Mittlere Zyklenzahl zwischen zwei Ausfällen

(5) Potentialfreier Eingang für bauseitige Kartenleser. Integrierte RS 485- und RS 232-Schalt-Schnittstelle zur Steuerung und Konfiguration

Installationsvoraussetzungen sind bauseits nach unseren jeweils gültigen Vorgaben herzustellen und bilden die Basis für eine einwandfreie Funktion und Betriebssicherheit. Angaben in diesem Datenblatt sind unverbindlich, bitte kontaktieren Sie unsere Serviceabteilung im Falle von Rückfragen. Im Auftragsfall erhalten Sie selbstverständlich genaue Installationsdokumente.

DIE REISE IN RICHTUNG EINER SICHEREN WELT BEGINNT AM EINGANG

Für weitere Informationen kontaktieren Sie bitte:

Gunnebo Deutschland GmbH  
www.gunnebo.de

Gunnebo Österreich GmbH  
www.gunnebo.at



**GUNNEBO**<sup>®</sup>  
For a safer world